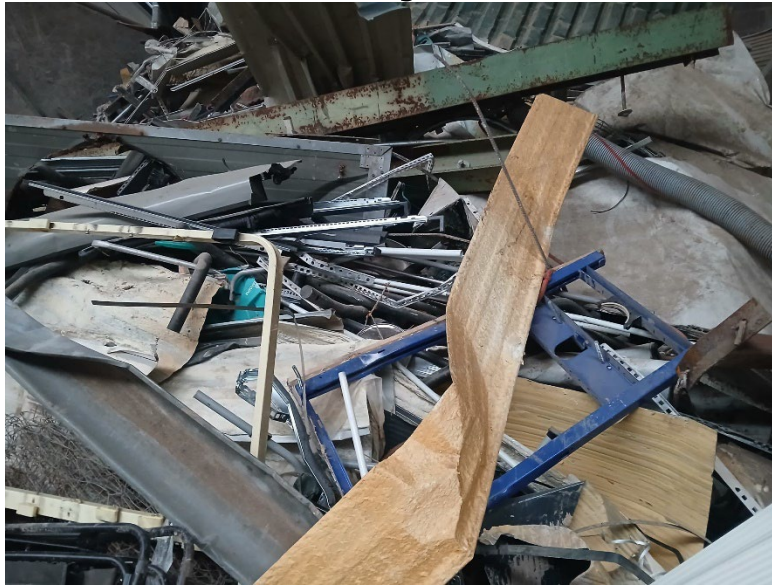


## ACCEPTATIEFICHE:

### Oud ijzer



#### Omschrijving :

Ferro metalen zijn te herkennen doordat een magneet het aantrekt. Men vindt dit vooral terug in metalen constructie omdat het relatief eenvoudig te bewerken is.

#### Toegestaan:



- Zuivere Ferrometalen
- Zuivere Non Ferrometalen

#### Niet toegestaan:



- Gevaarlijk afval (of schroot gecontamineerd met gevaarlijk afval zoals verblikken, oliefilters, spuitbussen,...)
- Brandblussers
- Radio actief schroot (bijv. bliksemafleiders)
- Gasflessen, batterijen, lood accu's
- Metalen voorwerpen met batterijen
- Rookmelders
- Elektrische en Elektronische afvalstoffen
- Machines / transformatoren met vloeistoffen
- Restafval en diverse gevaarlijke afvalstromen
- Overige voorwerpen en afvalstoffen die de recyclage en verwerking kunnen verhinderen